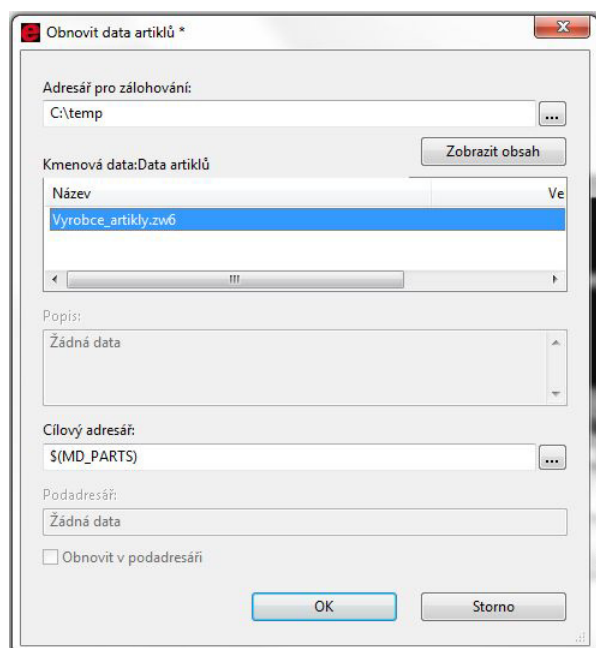


Import databáze artiklů a maker do Eplan Electric P8 2.3

1. Import kompletní databáze artiklů do Eplanu

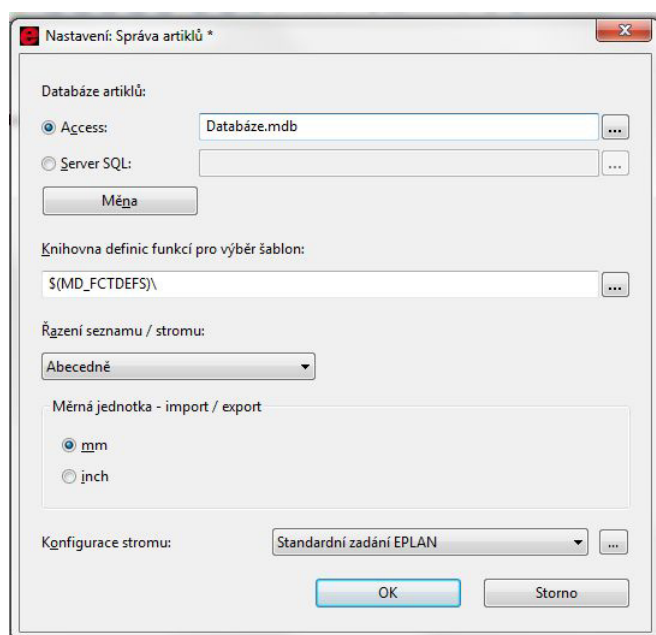
Kompletní databáze je obsažena v souboru *_artikly.zw6 a pro její import použijte funkci „Projekt / Obnovit / Data artiklů...“.

V zobrazeném dialogu zvolte adresář, v němž je uložen soubor *_artikly.zw6. Pro jeho vyhledání můžete použít tlačítko [...]



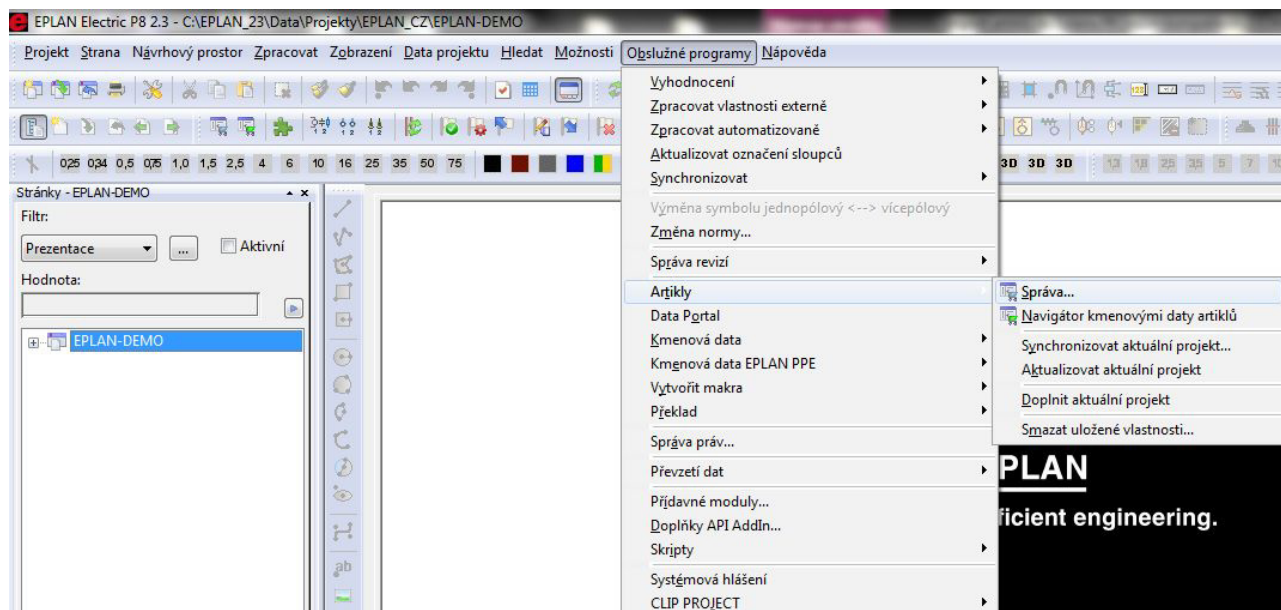
Spusťte správu artiklů pomocí menu "Obslužné programy / Artikly / Správa".

Pomocí tlačítka **[Extra]** a menu "Nastavení" zvolte požadovanou databázi artiklů (*.mdb)

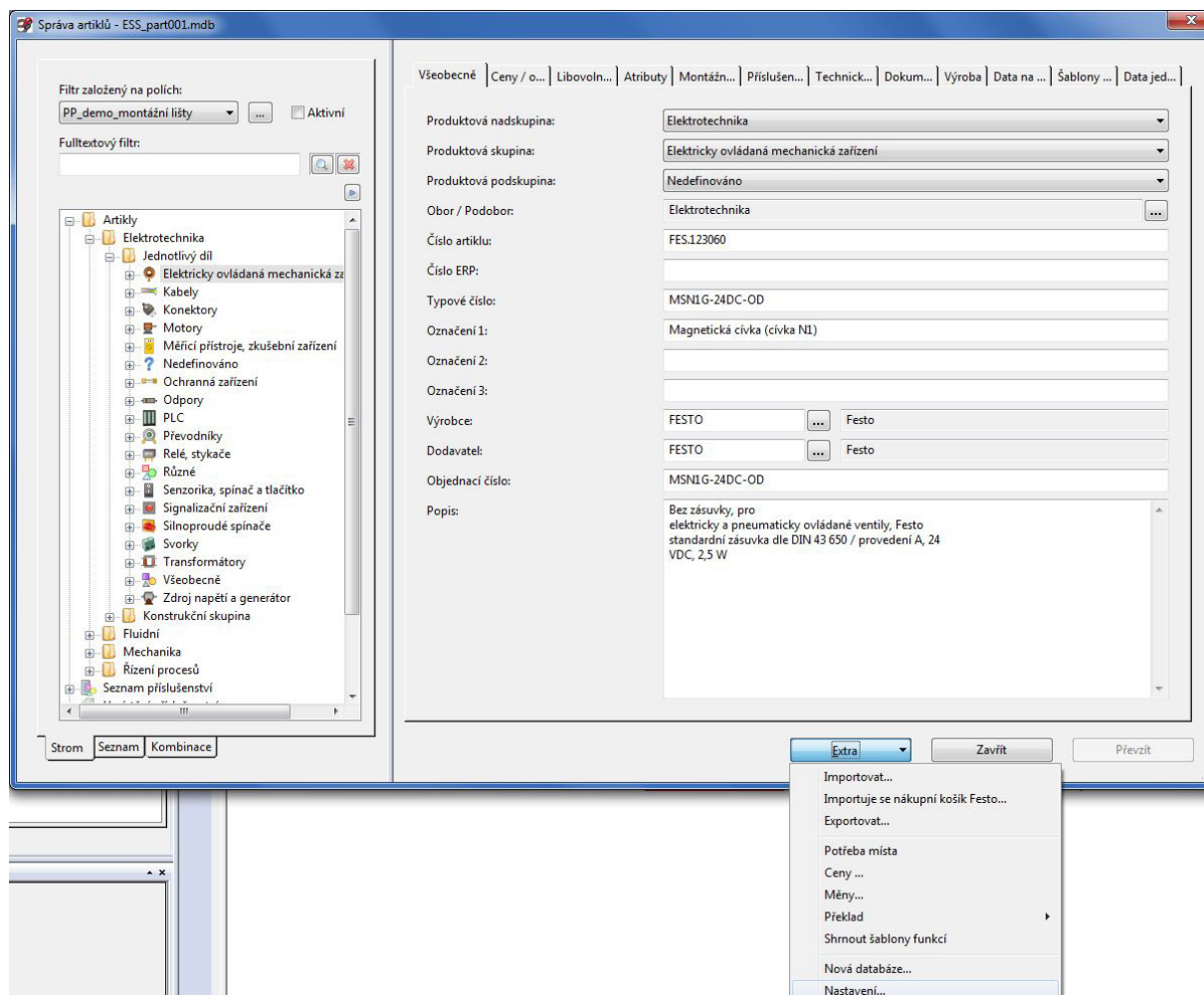


2. Import dat do stávající databáze artiklů

Spustíte správu artiklů pomocí menu "Obslužné programy / Artikly / Správa".

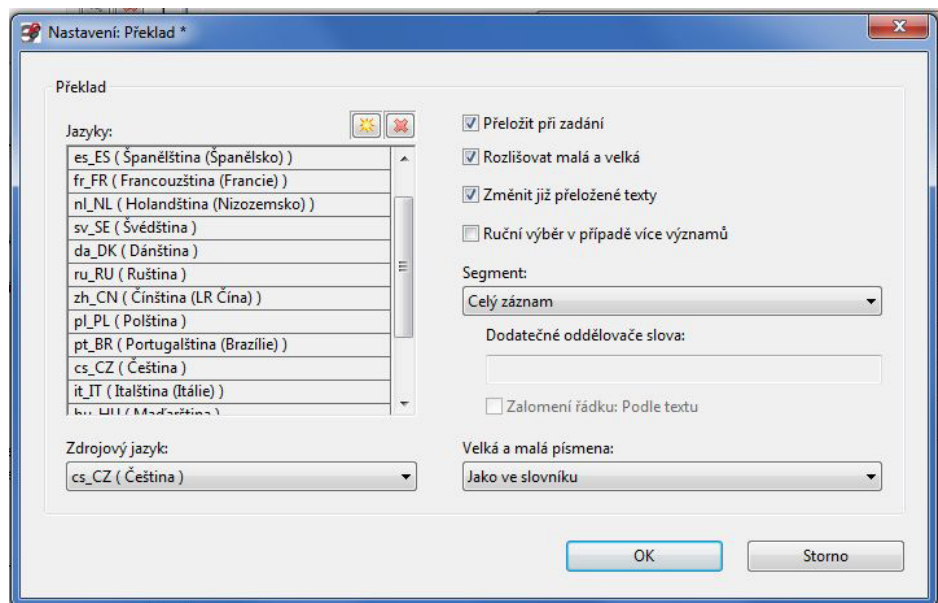


Pomocí tlačítka **[Extra]** a menu "Nastavení" zvolte databázi artiklů, do které chcete soubory importovat.

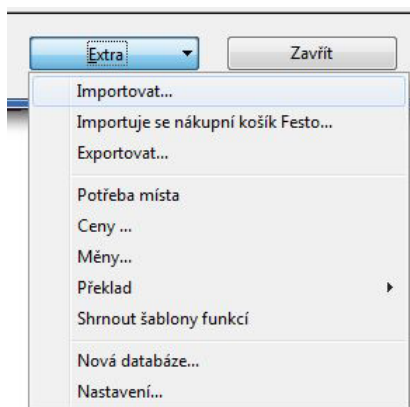


Pokud chcete vytvořit novou prázdnou databázi, můžete tak učinit pomocí tlačítka **[Extra]** a menu "Nová databáze".

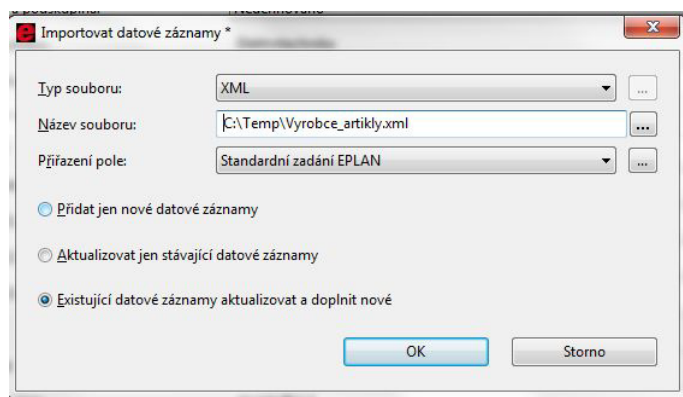
Pomocí tlačítka **[Extra]** a menu "Překlad / Nastavení" zkontrolujte, zda je zdrojový jazyk nastaven na češtinu. (Aby bylo možné nastavit češtinu jako zdrojový jazyk, musí být obsažena i v tabulce "Jazyky" vlevo nahoře.



Pomocí tlačítka **[Extra]** a menu "Importovat" se spustí vlastní import souborů.



Po kliknutí na funkci "Importovat" se zobrazí následující dialog:

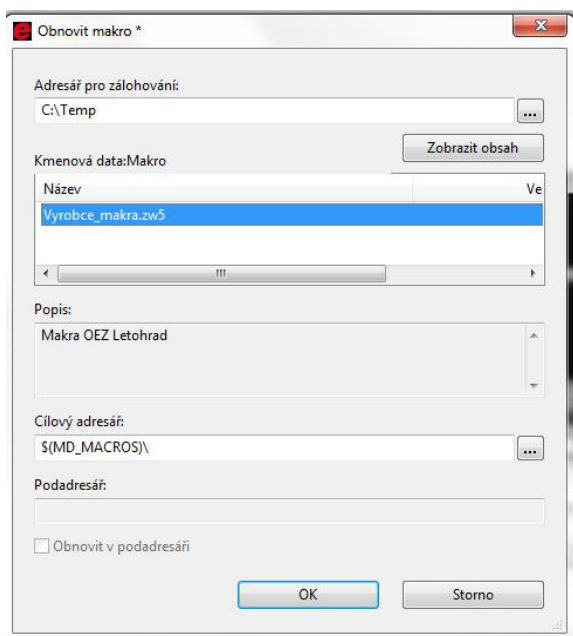


Zde nastavte typ souboru na **XML** a do pole "Název souboru" zadejte soubor ***.xml** který chcete importovat a to včetně cesty, kde je umístěn. Pro vyhledání souboru můžete použít tlačítko **[...]**. Kliknutím na tlačítko **[OK]** se spustí import.

3. Import maker do Eplanu

Makra jsou obsažena v souboru *_makra.zw5 a pro jejich import použijte funkci „Projekt / Obnovit / Makro...“.

V zobrazeném dialogu zvolte adresář, v němž je uložen soubor *_makra.zw5. Pro jeho vyhledání můžete použít tlačítko [...]



4. Import obrázků do Eplanu

Obsah souboru *_obrázky.zip rozbalte do adresáře, který máte v Eplanu Electric P8 nastaven pro ukládání obrázků.

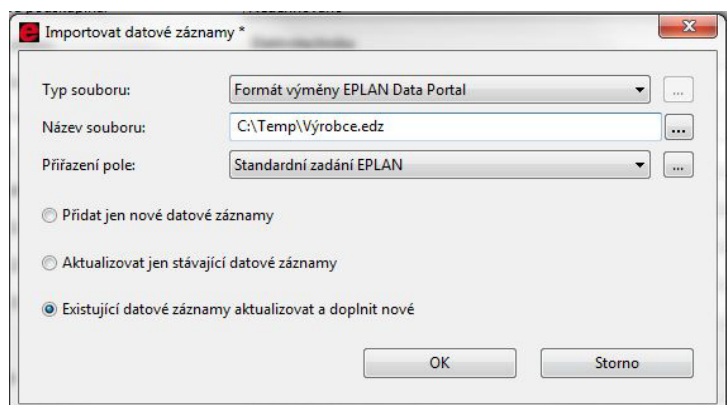
Aktuální nastavení adresáře můžete zjistit pomocí menu „Možnosti / Nastavení / Uživatel / Správa / Adresáře“.

5. Import dat ve formátu *.edz do Eplanu

Soubor s příponou *.edz obsahuje veškerá potřebná data, to znamená položky do databáze artiklů, všechna příslušná makra, obrázky a dokumenty. Při importu souborů *.edz postupujte obdobně jako při importu souborů ve formátu *.xml.

Spustíte správu artiklů pomocí menu "Obslužné programy / Artikly / Správa". Pomocí tlačítka **[Extra]** a menu "Nastavení" zvolte databázi artiklů, do které chcete soubory importovat. Pomocí tlačítka **[Extra]** a menu "Importovat" se spustí vlastní import souborů.

Po kliknutí na funkci "Importovat" se zobrazí následující dialog:



Zde nastavte typ souboru na „**Formát výměny EPLAN Data Portal**“ a do pole "Název souboru" zadejte soubor *.edz který chcete importovat a to včetně cesty, kde je umístěn. Pro vyhledání souboru můžete použít tlačítko [...]. Kliknutím na tlačítko **[OK]** se spustí import.

UPOZORNĚNÍ:

Pro import souborů ve formátu *.edz je zapotřebí mít nakonfigurovaný přístup k EPLAN Data Portalu a mít založený uživatelský účet.

Technická podpora pro systém EPLAN

EPLAN ENGINEERING CZ, s.r.o.

České mládeže 1096

463 12 Liberec

tel: 485 160 601

e-mail: support@eplan.cz

web: www.eplan.cz