

Kabelové spojky **PIRAÑA**



NOVÁ GENERACE kabelových spojek se zatrhávacími šrouby

ERKO®

Výhody technologie se zatrhávacími šrouby

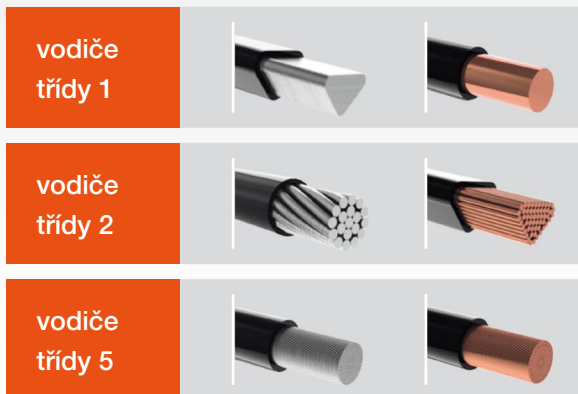
- možnost použití jedné spojky pro vodiče s různou strukturou materiálu i různých průřezů
- úspory při skladování zásob (např., místo 10 tradičních spojovacích prvků stačí pouze 2 spojky Piraña)
- všestrannost
- rychlé spojení
- široký rozsah průřezů (jeden spojovací prvek)
- okamžitá a jednoduchá montáž (s malým a lehkým nářadím)



**JIŽ ŽÁDNÁ
OMEZENÍ**



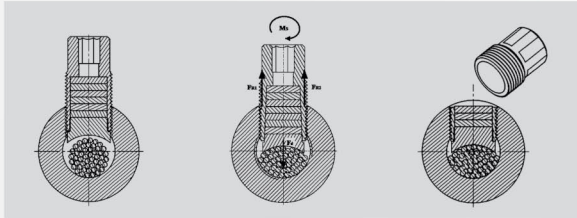
Celosvětově inovativní spojovací systém pro kabelové vodiče třídy 1, 2 a 5 z mědi i hliníku



- Kontrolované dotahování
- Jednoduchá a rychlá montáž
- Široká škála použití



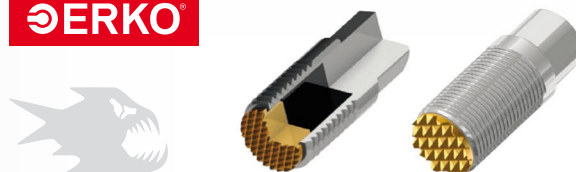
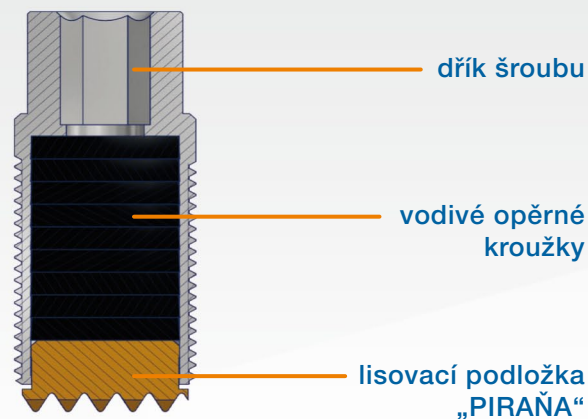
Fáze zatrhávání šroubu



Vylepšená kabelová spojka

- zalomení šroubu vždy ve stejném místě (bez ohledu na typ a velikost vodiče) v jedné rovině s vnějším povrchem kabelové spojky
- spojení měděných i hliníkových vodičů třídy 1, 2 a 5 v celém rozsahu průřezů od 10 do 1000 mm²
- záruka spojení vodičů bez jejich poškození během procesu montáže díky snížení třecích sil na jádro vodiče
- zvýšená odolnost proti uvolnění upnutých součástí
- snížení částečných výbojů ve spojích
- všestrannost systému spočívající ve významném snížení počtu sad kabelových spojek ve srovnání s tradičním řešením
- opakovatelnost systému kabelového spojení z hlediska požadované upínací síly
- možnost připojení flexibilních vodičů třídy 5, pro jejichž připojení nejsou v současnosti k dispozici žádná šroubení

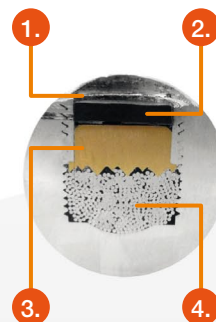
Nové řešení šroubu



Porovnání zdokonalého systému kabelových spojek s tradičním způsobem spojení

průřez **zdokonaleným systémem** kabelového spojení na příkladu flexibilního hliníkového vodiče třídy 5

1. zatržený šroub v jedné rovině s tělem spojky.
2. vodivé opěrné kroužky vyplňující dutinu šroubu a zabraňující částečným výbojům
3. hrot šroubu s lisovací podložkou „Piraña“
4. hliníkový vodič třídy 5 s ideálním rozložením vláken a jejich kontaktem s tělem spojky

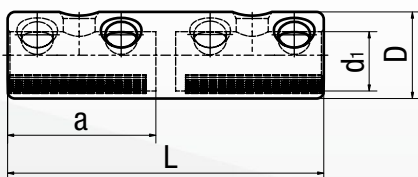


průřez **tradičním způsobem** spojení s použitím síťoviny pod flexibilním kabelem

1. ostrá hrana po zatržení šroubu
2. vyčnívající část šroubu nad povrchem spojky
3. technologický otvor
4. mosazná síťovina
5. hliníkový vodič třídy 5 bez vhodného rozložení vláken a jejich kontaktem s tělem spojky

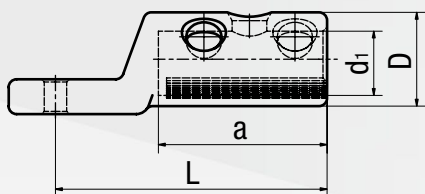


Kabelová spojka ZSNP do 1 kV



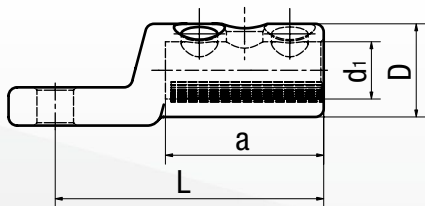
Označení	Průřez Al vodiče [mm ²]					Průřez Cu vodiče [mm ²]				d ₁ [mm]	D [mm]	L [mm]	a [mm]
	rm	re	sm	se	třída 5	rm	sm	re	třída 5				
ZSNP 1625	16-35	16-35	16-25	16-35	16-25	10-25	10-25	10-25	16-25	9	16	36	16
ZSNP 1650	16-50	16-50	16-50	16-50	16-50	16-50	16-50	16-50	16-50	11	18	36	16
ZSNP 2595	25-95	25-95	25-95	25-95	25-95	25-95	25-95	25-95	25-95	14	25	55	25
ZSNP 25150	25-150	25-150	25-150	25-150	25-120	25-150	25-120	25-150	25-120	17,5	28	70	32,5
ZSNP 120240	120-240	120-240	120-240	120-240	120-240	120-240	120-240	-	120-240	24	35	128	60

Kabelová spojka KSNP do 6 kV



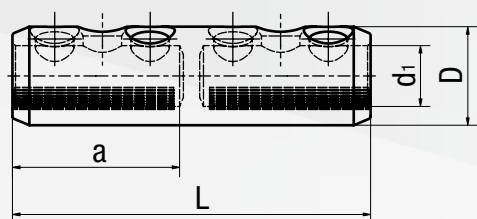
Označení	Průřez Al vodiče [mm ²]					Průřez Cu vodiče [mm ²]				d ₁ [mm]	D [mm]	L [mm]	a [mm]
	rm	re	sm	se	třída 5	rm	sm	re	třída 5				
KSNP 8-1625 KSNP 10-1625 KSNP 12-1625	16-35	16-35	16-25	16-35	16-25	10-25	10-25	10-25	16-25	9	18	40	18
KSNP 8-2595 KSNP 10-2595 KSNP 12-2595	25-95	25-95	25-95	25-95	25-95	25-95	25-95	25-95	25-95	14,5	25	60	32,5
KSNP 8-25150 KSNP 10-25150 KSNP 12-25150	25-150	25-150	25-120	25-120	25-120	25-150	25-120	25-150	25-120	17,5	30	79	35
KSNP 8-120240 KSNP 10-120240 KSNP 12-120240 KSNP 16-120240	120-240	120-240	120-240	120-240	120-240	120-240	120-240	-	120-240	24	35	100	63

Kabelová spojka KSSP do 36 kV



Označení	Průřez Al vodiče [mm ²]						Průřez Cu vodiče [mm ²]				d ₁ [mm]	D [mm]	L [mm]	a [mm]
	rmv	rm	re	sm	se	třída 5	rmv	rm	sm	třída 5				
KSSP 12-1695 KSSP 16-1695	16-95	16-95	16-95	25-70	16-95	16-70	16-95	16-95	25-70	16-70	13	24	60	32,5
KSSP 12-50150 KSSP 16-50150	35-150	50-120	50-150	50-120	50-150	50-150	35-150	50-120	50-120	50-150	15,5	30	79	35
KSSP 12-95240 KSSP 16-95240	95-240	95-185	95-240	95-185	95-240	95-185	95-240	95-185	95-185	95-185	20	33	95	56
KSSP 12-120300 KSSP 16-120300	120-300	120-300	120-300	120-240	120-300	120-240	120-300	120-300	120-240	120-240	25	38	100	67
KSSP 12-400630 KSSP 16-400630 KSSP 20-400630	400-630	400-630	400-630	400-500	-	400-500	400-630	400-630	400-500	400-500	34	52	130	94
KSSP 16-6301000 KSSP 20-6301000	630-1000	630-1000	630-1000	-	-	630-800	630-1000	-	-	630-800	41	60	165	105

Kabelová spojka ZSSP do 36 kV



Označení	Průřez Al vodiče [mm ²]						Průřez Cu vodiče [mm ²]				d ₁ [mm]	D [mm]	L [mm]	a [mm]
	rmv	rm	re	sm	se	třída 5	rmv	rm	sm	třída 5				
ZSSP 1695	16-95	16-95	16-95	25-70	16-95	16-70	16-95	16-95	25-70	16-70	13	24	70	32
ZSSP 50150	35-150	50-120	50-150	50-120	50-150	50-120	35-150	50-120	50-120	50-120	15,5	30	85	39
ZSSP 95240	95-240	95-185	95-240	95-185	95-240	95-185	95-240	95-185	95-185	95-185	20,4	33	120	56
ZSSP 120300	120-300	120-300	120-300	120-240	120-240	120-300	120-300	120-300	120-240	120-240	25	38	142	67
ZSSP 400630	400-630	400-630	400-630	400-500	-	400-500	400-630	400-630	400-500	400-500	34	52	200	94
ZSSP 6301000	630-1000	630-1000	630-1000	-	-	630-800	630-1000	-	-	630-800	41	60	220	105